

中華民國113年度

新北市總預算

新北市政府教育局主管

新北市地方教育發展基金
新北市立石門實驗國民中學

附屬單位預算之分預算
(非營業部分)

(法定版)

新北市立石門實驗國民中學編

新北市立石門實驗國民中學
新北市地方教育發展基金
目 次
中 華 民 國 113 年 度

一、業務計畫及預算說明.....	第 1 - 4 頁
二、預算主要表	
1、基金來源、用途及餘絀預計表.....	第 5 - 5 頁
2、基金來源、用途及餘絀預計表說明.....	第 6 - 6 頁
3、現金流量預計表.....	第 7 - 7 頁
三、預算明細表	
1、基金來源明細表.....	第 8 - 8 頁
2、基金用途明細表.....	第 9 - 11 頁
四、預算附表	
單位(或計畫)成本分析表.....	第 12 - 12 頁
五、預算參考表	
1、5年來主要業務計畫分析表.....	第 13 - 13 頁
2、員工人數彙計表.....	第 14 - 14 頁
3、用人費用彙計表-依人員別.....	第 16 - 17 頁
4、用人費用彙計表-依用途別.....	第 18 - 19 頁
5、各項費用彙計表.....	第 20 - 22 頁
六、附 錄	
1、預計平衡表.....	第 23 - 23 頁
2、資本資產明細表.....	第 24 - 24 頁

新北市立石門實驗國民中學

新北市地方教育發展基金

業務計畫及預算說明

中華民國 113 年度

壹、基金概況

一、設立宗旨及願景

- (一)本校依據「國民教育法」之規定辦理，以養成德、智、體、群、美五育均衡發展之健全國民為宗旨。
- (二)本校自 99 年度起依教育經費編列與管理法第 13 條規定設置「新北市地方教育發展基金」，以促進教育健全發展，提昇教育經費運用績效。

二、施政重點

- (一)培育五育兼備，多元性向發展之健全國民。
- (二)加強生活教育，引導人生正確價值方向和行為態度。
- (三)陶冶並平衡身心發展，促進並調和群己關係。
- (四)以生活教育為核心，以通識教育為重點，培養具有科技頭腦、人文涵養與民主素養及國際視野的現代化國民。

三、組織概況

本校設置校長 1 人，綜理全校校務，下設教研處、學務處、總務處、輔導處等單位，員額編制教師 28 人、職員 3 人、工友 1 人，共計 33 人。

四、基金歸類及屬性

本基金係預算法第 4 條第 1 項第 2 款所定，特定收入來源，供特殊用途之特別收入基金，並編製附屬單位預算。

貳、業務計畫

單位：新臺幣千元

一、基金來源

來源別	本年度預算數	實施內容
勞務收入	132	服務收入 13 萬 2 千元。
財產收入	5	利息收入 5 千元。
政府撥入收入	27,546	公庫撥款收入 2,754 萬 6 千元。
其他收入	10	雜項收入 1 萬元。

二、基金用途

業務計畫	本年度預算數	實施內容
國民教育業務計畫	27,593	本年度預算編列 2,759 萬 3 千元，計有普通班 8 班、特教班 0.67 班，合計 8.67 班，學生人數 111 人。本計畫擬新購各科教學設備，充實各科教材，以提高教學效能，革新教學方法；辦理場地開放、藝文競賽、數位教學、科學推廣、學生輔導等項目，以期透過各項活動，強健學生身心體魄，增進學生生活智慧；配合校務推動行政處室支援工作，進而增進運作效能。
建築及設備業務計畫	100	本年度預算編列 10 萬元，計有其他設備 10 萬元，辦理改善教學及辦公環境設備。

參、預算概要

一、基金來源及用途之預計

(一)本年度基金來源 2,769 萬 3 千元，較上年度預算數 2,545 萬 6 千元，增加 223 萬 7 千元，約 8.79%，主要係公庫撥款收入增加所致。

(二)本年度基金用途 2,769 萬 3 千元，較上年度預算數 2,545 萬 6 千元，增加 223 萬 7 千元，約 8.79%，主要係用人費用增加所致。

二、基金餘絀之預計

本年度基金來源及用途相抵後，本年度賸餘為 0。

三、補辦預算事項：無。

肆、以前年度計畫實施成果概述

一、前(111)年度計畫實施成果概述：基金來源決算數 3,243 萬 7,808 元，基金用途決算數 3,138 萬 1,795 元，賸餘數 105 萬 6,013 元。

二、上年度已過期間(112 年 1 月 1 日至 6 月 30 日止)計畫實施成果概述：

(一)基金來源部分：勞務收入 16 萬 9,407 元、政府撥入收入 2,147 萬 4,517 元、其他收入 3 萬 5,496 元。

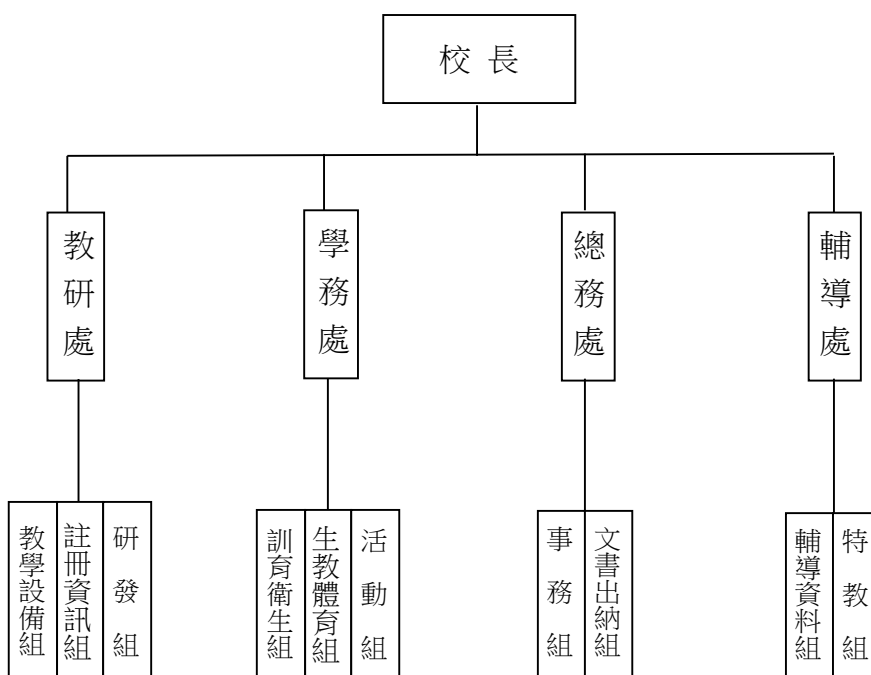
(二)基金用途部分：國民教育業務計畫 1,948 萬 6,937 元。

(三)總計 112 年上半年賸餘數 219 萬 2,483 元。

伍、組織系統圖

新北市立石門實驗國民中學

組織系統圖



員額編制表																					
教育人員					公務人員										技工工友			編制員額總計			
總班級數	總教師人數	校長	教保員	專任運動教練	組長	幹事	護理師或護士	營養師	主任(人)	助理員(人)	人事管理員	主任(會)	佐理員(會)	會計員	留用人員	合計	技工		工友	廚工	合計
8.67	28	1			2		1									3		1		1	33

新北市立石門實驗國民中學
 新北市地方教育發展基金
基金來源、用途及餘絀預計表
 中華民國113年度

單位：新臺幣千元

前年度決算數	項 目	本年度預算數	上年度預算數	比較增減(-)
32,438	基金來源	27,693	25,456	2,237
109	勞務收入	132	95	37
109	服務收入	132	95	37
4	財產收入	5	5	0
4	利息收入	5	5	0
32,232	政府撥入收入	27,546	25,247	2,299
32,232	公庫撥款收入	27,546	25,247	2,299
93	其他收入	10	109	-99
93	雜項收入	10	109	-99
31,382	基金用途	27,693	25,456	2,237
31,180	國民教育計畫	27,593	25,356	2,237
31,180	國民中學教育	27,593	25,356	2,237
202	建築及設備計畫	100	100	0
0	營建及修建工程	0	0	0
202	其他設備	100	100	0
1,056	本期賸餘 (短絀-)	0	0	0
833	期初基金餘額	1,889	683	1,206
0	解繳公庫	0	0	0
1,889	期末基金餘額	1,889	683	1,206

備註：

新北市立石門實驗國民中學
新北市地方教育發展基金
基金來源、用途及餘絀預計表說明
中華民國 113 年度

壹、基金來源：

- 一、勞務收入：本年度預算數為 13 萬 2 千元，主要為場地租借收入 13 萬 2 千元。
- 二、財產收入：本年度預算數為 5 千元，主要為專戶利息收入 5 千元。
- 三、政府撥入收入：本年度預算數為 2,754 萬 6 千元，主要為公庫撥款收入 2,754 萬 6 千元。
- 四、其他收入：本年度預算數為 1 萬元，主要為資源回收收入 1 萬元。

貳、基金用途：

- 一、國民教育業務計畫：本年度預算數為 2,759 萬 3 千元，主要擬新購各科教學設備，充實各科教材，以提高教學效能，革新教學方法；辦理場地開放、藝文競賽、數位教學、科學推廣、學生輔導等項目，以期透過各項活動，強健學生身心體魄，增進學生生活智慧；配合校務推動行政處室支援工作，進而增進運作效能。
- 二、建築及設備業務計畫：本年度預算數為 10 萬元，包括其他設備 10 萬元，主要係辦理改善教學及辦公環境設備。

新北市立石門實驗國民中學
 新北市地方教育發展基金
現金流量預計表
 中華民國113年度

單位：新臺幣千元

項 目	預 算	數	說 明
業務活動之現金流量			
本期賸餘(短絀)		0	
調整非現金項目		0	
流動資產淨減(淨增)		0	
流動負債淨增(淨減)		0	
業務活動之淨現金流入(流出)		0	
其他活動之現金流量			
增加短期債務及其他負債		0	
增加其他負債		0	
增加其他資產		0	
增加其他資產		0	
其他活動之淨現金流入(流出)		0	
現金及約當現金之淨增(淨減)		0	
期初現金及約當現金		6,555	
期末現金及約當現金		6,555	

註：

新北市立石門實驗國民中學
 新北市地方教育發展基金
基金來源明細表
 中華民國 113 年度

單位：新臺幣千元

科目及業務項目	單位	預 算 數			說 明
		數量 (業務量)	利(費)率	金 額	
勞務收入				132	
服務收入	年	1	10,000	10	場地租借(收支併列)
服務收入	年	1	122,000	122	場地租借(收支併列)-新 北市市管公有房舍屋頂 設置太陽光電發電系統 標租案獎勵金
財產收入				5	
利息收入	年	1	5,000	5	專戶利息收入
政府撥入收入				27,546	
公庫撥款收入	年	1	27,546,000	27,546	市庫撥款收入
其他收入				10	
雜項收入	年	1	10,000	10	資源回收(收支併列)
總 計：				27,693	

新北市立石門實驗國民中學
 新北市地方教育發展基金
基金用途明細表
 中華民國113年度

單位：新臺幣千元

前年度 決算數	業務計畫及 用途別科目	本年度 預算數	上年度 預算數	計畫內容說明
31,180	53 國民教育計畫	27,593	25,356	
31,180	531 國民中學教育	27,593	25,356	
28,295	1 用人費用	23,061	21,597	
17,952	11 正式員額薪資	13,466	12,410	
3,295	113 職員薪金	0	0	
14,656		13,466	12,410	教職員薪資
1,524	12 聘僱及兼職人員薪資	1,178	978	
1,023	124 兼職人員酬金	78	78	人事、主計兼職費
501		0	0	
0		1,100	900	兼代課鐘點費
362	13 加(夜)班費	362	419	
362	134 未休假加班費	362	419	未休假加班費
3,047	15 獎金	3,150	2,700	
1,103	151 考績獎金	1,250	1,100	教職員考績獎金
1,944	152 年終獎金	1,900	1,600	教職員年終獎金
3,295	16 退休及卹償金	2,875	3,245	
219	161 職員退休及離職金	210	180	長期代理代課教師退職準備金
3,077		1,137	1,137	教職員退撫基金提撥
0		1,528	1,928	教職員退休金、撫慰金、獎勵金
2,115	18 福利費	2,030	1,845	
1,574	181 分擔員工保險費	1,520	1,500	教職員工公保、勞保、健保
248		0	0	
21	183 傷病醫藥費	34	34	教職員健康檢查費
127	18Y 其他福利費	200	35	公教人員各項補助(婚喪及生育補助、子女教育補助相關費用)
146		256	256	教職員休假補助費(10日內)
0		20	20	教職員休假補助費(逾10日)
2,423	2 服務費用	2,777	2,565	
169	21 水電費	317	224	
0	212 工作場所電費	93	0	學校教室冷氣電費
156		194	194	電費
14	214 工作場所水費	30	30	水費
59	22 郵電費	95	95	
15	221 郵費	15	15	郵資
44	222 電話費	80	80	辦公費-電話費
48	23 旅運費	71	71	
48	231 國內旅費	40	40	國內旅費
0		31	31	校外教學-國內旅費
692	25 修理保養及保固費	649	604	
189	252 一般房屋修護費	200	200	辦公房屋相關建物修繕
0		10	4	場地租借(收支併列)-修繕費
0		112	81	場地租借(收支併列)-新北市市管公有房舍屋頂設置太陽光電發電系統標租案獎勵金-修繕費

新北市立石門實驗國民中學
 新北市地方教育發展基金
基金用途明細表
 中華民國113年度

單位：新臺幣千元

前年度 決算數	業務計畫及 用途別科目	本年度 預算數	上年度 預算數	計畫內容說明
21255	機械及設備修護費	0	0	
179		150	150	各項機械及設備修繕
15		0	0	
0257	雜項設備修護費	20	0	校園AED維護費
260		21	21	飲水設備維護費
28		0	0	
0		136	148	雜項設備修護費
1,30527	一般服務費	1,538	1,464	
372279	外包費	60	60	校園保全服務費
0		312	312	庶務性工作委外辦理費用
85627D	計時與計件人員酬金	204	204	小型自立午餐學校廚工補助-1人
27		0	0	
0		10	10	場地租借(收支併列)-新北市市管公有房舍屋頂設置太陽光電發電系統標租案獎勵金-僱用專人值勤2人薪資、保險、年終工作獎金及退職準備金
0		856	818	校園門禁安全維護費-僱用專人值勤2人薪資、保險、年終工作獎金及退職準備金
5027F	體育活動費	96	60	教職員文康活動費
7728	專業服務費	35	35	
25285	講課鐘點、稿費、出席 審查及查詢費	20	20	講師鐘點費及專家學者出席費
4288	委託考選訓練費	0	0	
1628A	電腦軟體服務費	0	0	
1728Y	其他專業服務費	0	0	
15		15	15	校園環境維護費用
7229	公共關係費	72	72	
72291	公共關係費	72	72	應業務需要加強公共關係之費用
3213	材料及用品費	422	409	
32132	用品消耗	422	409	
220321	辦公(事務)用品	230	230	辦公及教學相關用品
0		15	15	電腦設備及維護管理費
0		54	47	辦公費-辦公相關用品
11322	報章雜誌	11	11	訂閱圖書、報紙及雜誌相關費用
11323	農業與園藝用品及環境 美化費	30	30	校園綠美化及環境清潔衛生用品
0		10	5	資源回收(收支併列)-環境清潔衛生用品
0324	化學藥劑與實驗用品	10	10	教學實驗用品

新北市立石門實驗國民中學
 新北市地方教育發展基金
基金用途明細表
 中華民國113年度

單位：新臺幣千元

前年度 決算數	業務計畫及 用途別科目	本年度 預算數	上年度 預算數	計畫內容說明
9328	醫療用品(非醫療院所 使用)	10	10	健康中心醫療保健用品
8		6	6	推動學校健康促進政策經費
0		2	2	健康中心衛生保健費
3632Y	其他用品消耗	17	17	社團活動經費
8		4	4	特教班常年事務費
18		0	0	
0		4	4	特教班教材編輯費
0		19	18	運動會相關經費
834	租金、償債、利息及相關 手續費	1,182	660	
044	交通及運輸設備租金	1,110	600	
0442	車租	1,110	600	偏遠交通不便地區交通車租賃 費
8345	雜項設備租金	72	60	
83451	雜項設備租金	72	60	影印機租金
577	會費、捐助、補助、分 攤、照護、救濟與交流活 動費	151	125	
471	會費	1	1	
4713	職業團體會費	1	1	護理師護士公會會費
4172	捐助、補助與獎助	99	92	
18726	獎助學員生給與	0	0	
0		50	50	國中原住民學生獎學金
0		24	21	優秀學生獎勵金
2172Y	其他捐助、補助與獎助	25	21	教師節紀念品
2		0	0	
674	補貼、獎勵、慰問、照 護與救濟	31	12	
0743	獎勵費用	19	6	資深優良教師獎勵金
6744	慰問、照護及濟助金	12	6	退休(職)人員三節慰問金
675	競賽及交流活動費	20	20	
6751	技能競賽	20	20	參加各項競賽活動相關費用
2025M	建築及設備計畫	100	100	
2025M4	其他設備	100	100	
2025	購建固定資產、無形資 產、非理財目的之長期投 資及營舍與設施工程支出	100	100	
20251	購建固定資產	100	100	
102516	購置雜項設備	0	0	
100		85	85	充實各項教學及辦公設備
0		15	15	充實學校館藏圖書
31,382	總 計	27,693	25,456	

新北市立石門實驗國民中學
 新北市地方教育發展基金
單位（或計畫）成本分析表
 中華民國 113 年度

單位：新臺幣千元

計 畫 別	單位	單位成本 (元)或 平均利 (費)率	數量	預 算 數	說 明
國民教育計畫				27,593	
國民中學教育				27,593	
建築及設備計畫				100	
其他設備				100	
合 計				27,693	

新北市立石門實驗國民中學
 新北市地方教育發展基金
 5 年來主要業務計畫分析表

中華民國 113 年度

單位：新臺幣千元

年 度 及 項 目	單位	數量	單位成 本(元)或平 均利(費)率	預 (決) 算 數	說 明
本年度預算數				27,693	
國民教育計畫				27,593	
建築及設備計畫				100	
上年度預算數				25,456	
國民教育計畫				25,356	
建築及設備計畫				100	
前年度決算數				31,382	
國民教育計畫				31,180	
建築及設備計畫				202	
110年度決算數				30,186	
國民教育計畫				29,709	
建築及設備計畫				477	
109年度決算數				27,657	
國民教育計畫				27,192	
建築及設備計畫				466	

新北市立石門實驗國民中學
 新北市地方教育發展基金
員工人數彙計表
 中華民國 113 年度

單位:人

科 目	上年度最高可 進用員額數	本年度增減(-)數	本年度最高可 進用員額數	說 明
專任人員	30	2	32	
職員	30	2	32	
工友	0	0	0	
總 計	30	2	32	

註1：1.聘用及約僱人員係指基金按其法定組織編制，依「聘用人員聘用條例」及「行政院與所屬中央及地方各機關約僱人員僱用辦法」規定聘用或約僱之人員，非依前開規定之聘僱人員，概不列入本表。

2.其他兼任人員係指有關機關兼辦基金業務之現職人員，應說明領有兼職酬金之人數。

註2：僱用專人值勤2人、自立午餐廚工1人。

本頁空白

新北市立石門
 新北市地方
用人費用
 中華民國

科 目	正式員 額薪資	聘僱人 員薪資	加(夜) 班費	津 貼	獎 金			退休及
					年終獎金	考績獎金	其他	退休金
總 計	13,466		362		1,900	1,250		2,875
國民教育計畫	13,466		362		1,900	1,250		2,875
正式人員	13,466		362		1,900	1,250		1,347
兼任人員								
其他人員								1,528

1、「計時與計件人員酬金」：僱用專人值勤866千元、自立午餐廚工204千元。

2、考績獎金：依公務人員考績法第7、8、12條暨公立高級中等以下學校教師成績考核辦法第4條等規定，預算人數32人，預算金額為1,250千元。年終獎金：依據行政院各年度訂定之軍公教人員年終工作獎金發給注意事項，預算人數32人，預算金額為1,900千元。

實驗國民中學
教育發展基金
彙計表
113年度

單位：新臺幣千元

卹償金	資遣費	福 利 費				提繳費	合 計	兼任人員 用人費用	總 計
		分擔保 險費	傷病醫 藥費	提撥福 利金	其他				
		1,520	34		476		21,883	1,178	23,061
		1,520	34		476		21,883	1,178	23,061
		1,520	34		476		20,355		20,355
								1,178	1,178
							1,528		1,528

新北市立石門
新北市地方
用人費用
中華民國

科 目	正式員 額薪資	聘僱人 員薪資	加(夜) 班費	津 貼	獎 金			退休及
					年終獎金	考績獎金	其他	退休金
總 計	13,466		362		1,900	1,250		2,875
國民教育計畫	13,466		362		1,900	1,250		2,875
職員薪金	13,466							
兼職人員酬金								
未休假加班費			362					
考績獎金						1,250		
年終獎金					1,900			
職員退休及離職金								2,875
分擔員工保險費								
傷病醫藥費								
其他福利費								

1、「計時與計件人員酬金」：僱用專人值勤866千元、自立午餐廚工204千元。

2、考績獎金：依公務人員考績法第7、8、12條暨公立高級中等以下學校教師成績考核辦法第4條等規定，預算人數32人，預算金額為1,250千元。年終獎金：依據行政院各年度訂定之軍公教人員年終工作獎金發給注意事項，預算人數32人，預算金額為1,900千元。

實驗國民中學
教育發展基金
彙計表
113年度

單位：新臺幣千元

卹償金	資遣費	福 利 費				提繳費	合 計	兼任人員 用人費用	總 計
		分擔保 險費	傷病醫 藥費	提撥福 利金	其他				
		1,520	34		476		21,883	1,178	23,061
		1,520	34		476		21,883	1,178	23,061
							13,466		13,466
								1,178	1,178
							362		362
							1,250		1,250
							1,900		1,900
							2,875		2,875
		1,520					1,520		1,520
			34				34		34
					476		476		476

新北市立石門實驗國民中學
新北市地方教育發展基金
各項費用彙計表
中華民國113年度

單位：新臺幣千元

前年度 決算數	上年度 預算數	科 目	本 年 度 預 算 數				
			合 計	國民教育計 畫	建築及設備 計畫		
28,295	21,597	用人費用	23,061	23,061	0		
17,952	12,410	正式員額薪資	13,466	13,466	0		
17,952	12,410	職員薪金	13,466	13,466	0		
1,524	978	聘僱及兼職人員薪資	1,178	1,178	0		
1,524	978	兼職人員酬金	1,178	1,178	0		
362	419	加(夜)班費	362	362	0		
362	419	未休假加班費	362	362	0		
3,047	2,700	獎金	3,150	3,150	0		
1,103	1,100	考績獎金	1,250	1,250	0		
1,944	1,600	年終獎金	1,900	1,900	0		
3,295	3,245	退休及卹償金	2,875	2,875	0		
3,295	3,245	職員退休及離職金	2,875	2,875	0		
2,115	1,845	福利費	2,030	2,030	0		
1,822	1,500	分擔員工保險費	1,520	1,520	0		
21	34	傷病醫藥費	34	34	0		
273	311	其他福利費	476	476	0		
2,423	2,565	服務費用	2,777	2,777	0		
169	224	水電費	317	317	0		
156	194	工作場所電費	287	287	0		
14	30	工作場所水費	30	30	0		
59	95	郵電費	95	95	0		
15	15	郵費	15	15	0		
44	80	電話費	80	80	0		
48	71	旅運費	71	71	0		
48	71	國內旅費	71	71	0		
692	604	修理保養及保固費	649	649	0		
189	285	一般房屋修護費	322	322	0		
215	150	機械及設備修護費	150	150	0		
288	169	雜項設備修護費	177	177	0		
1,305	1,464	一般服務費	1,538	1,538	0		

新北市立石門實驗國民中學
新北市地方教育發展基金
各項費用彙計表
中華民國113年度

單位：新臺幣千元

前年度 決算數	上年度 預算數	科目	本年度預算數			
			合計	國民教育計畫	建築及設備計畫	
372	372	外包費	372	372	0	
883	1,032	計時與計件人員酬金	1,070	1,070	0	
50	60	體育活動費	96	96	0	
77	35	專業服務費	35	35	0	
25	20	講課鐘點、稿費、出席審查及查詢費	20	20	0	
4		委託考選訓練費	0	0	0	
16		電腦軟體服務費	0	0	0	
32	15	其他專業服務費	15	15	0	
72	72	公共關係費	72	72	0	
72	72	公共關係費	72	72	0	
321	409	材料及用品費	422	422	0	
321	409	用品消耗	422	422	0	
220	292	辦公(事務)用品	299	299	0	
11	11	報章雜誌	11	11	0	
11	35	農業與園藝用品及環境美化費	40	40	0	
	10	化學藥劑與實驗用品	10	10	0	
17	18	醫療用品(非醫療院所使用)	18	18	0	
62	43	其他用品消耗	44	44	0	
83	660	租金、償債、利息及相關手續費	1,182	1,182	0	
	600	交通及運輸設備租金	1,110	1,110	0	
	600	車租	1,110	1,110	0	
83	60	雜項設備租金	72	72	0	
83	60	雜項設備租金	72	72	0	
202	100	購建固定資產、無形資產、非理財目的之長期投資及營舍與設施工程支出	100	0	100	

新北市立石門實驗國民中學
 新北市地方教育發展基金
各項費用彙計表
 中華民國113年度

單位：新臺幣千元

前年度 決算數	上年度 預算數	科 目	本 年 度 預 算 數			
			合 計	國民教育計 畫	建築及設備 計畫	
202	100	購建固定資產	100	0	100	
202	100	購置雜項設備	100	0	100	
57	125	會費、捐助、補助、分 攤、照護、救濟與交流 活動費	151	151	0	
4	1	會費	1	1	0	
4	1	職業團體會費	1	1	0	
41	92	捐助、補助與獎助	99	99	0	
18	71	獎助學員生給與	74	74	0	
23	21	其他捐助、補助與 獎助	25	25	0	
6	12	補貼、獎勵、慰 問、照護與救濟	31	31	0	
	6	獎勵費用	19	19	0	
6	6	慰問、照護及濟助 金	12	12	0	
6	20	競賽及交流活動費	20	20	0	
6	20	技能競賽	20	20	0	
31,382	25,456	合 計	27,693	27,593	100	

新北市立石門實驗國民中學
 新北市地方教育發展基金
預計平衡表
 中華民國113年12月31日

單位：新臺幣千元

111年12月31日 實 際 數	科 目	113年12月31日 預 計 數	112年12月31日 預 計 數	比較增減
6,827	資 產 合 計	6,827	6,827	0
6,827	資 產	6,827	6,827	0
6,809	流動資產	6,809	6,809	0
6,555	現金	6,555	6,555	0
6,555	銀行存款	6,555	6,555	0
253	預付款項	253	253	0
253	預付費用	253	253	0
0	投資、長期應收款 項、貸墊款及準備金	0	0	0
0	準備金	0	0	0
0	退休及離職準備 金	0	0	0
18	其他資產	18	18	0
18	什項資產	18	18	0
18	暫付及待結轉帳 項	18	18	0
301,710	代管資產	301,710	301,710	0
-301,710	應付代管資產	-301,710	-301,710	0
4,938	負 債	4,938	4,938	0
4,359	流動負債	4,359	4,359	0
4,359	應付款項	4,359	4,359	0
4,359	應付代收款	4,359	4,359	0
0	應付費用	0	0	0
579	其他負債	579	579	0
579	什項負債	579	579	0
579	存入保證金	579	579	0
0	應付退休及離職 金	0	0	0
0	暫收及待結轉帳 項	0	0	0
1,889	基金餘額	1,889	1,889	0
1,889	基金餘額	1,889	1,889	0
1,889	基金餘額	1,889	1,889	0
1,889	累積餘額	1,889	1,889	0
6,827	負債及基金餘額合計	6,827	6,827	0

信託代理與保證資產
 保管品

30 信託代理與保證負債
 30 應付保管品

30
 30

新北市立石門實驗國民中學

新北市地方教育發展基金

資本資產明細表

中華民國113年度

單位：新臺幣千元

項 目	取得成本 (期初餘額)	以前年度 累計折舊/ 長期投資 評價	本 年 度 變 動					本年度累 計折舊/長 期投資評 價變動數	期末餘額
			增 加		減 少		主要增減 原因說明		
			金 額	類 型	金 額	類 型			
非理財目的之長期投資									
土地									
土地改良物									
房屋及建築									
機械及設備	6,272	4,222					1,042	1,008	
交通及運輸設備	477	371					27	79	
雜項設備	11,374	6,775	100	(1)			1,534	3,165	
購建中固定資產									
租賃資產									
租賃權益改良									
電腦軟體	64				16	(11)		48	
權利									
發展中之無形資產									
其他無形資產									
遞耗資產									
其他									
合計	18,188	11,368	100		16		2,604	4,300	

註：